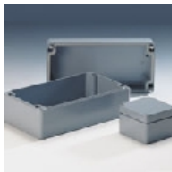
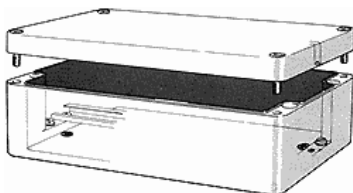


Robuste Klemmgehäuse für Verteilungen und Anschlüsse an Maschinen und Anlagen

Robustes Aluminium-Gehäuse für Maschinenbau und Automatisierungstechnik  
 Befestigungsmöglichkeiten für Tragschienen und Montageplatten  
 Optimale Einbaumöglichkeiten für Reihenklemmen und Elektromechanikkomponenten  
 Leichte Bearbeitungsmöglichkeiten  
 Feldgehäuse (2 Größen) mit integrierter Außenbefestigung  
 Umfangreiches Zubehörsortiment



•



•

#### Technische Daten

Material: DIN EN 1706 EN AC-ALSi 12 (Fe)  
 Lackierung: Pulverbeschichtung  
 Farbton: RAL 7001, silbergrau  
 Sonderlackierung auf Wunsch  
 Schutzart: IP 66 nach EN 60529  
 Schlagfestigkeit: > 7 Joule nach EN 50014  
 Temperaturbeständigkeit: PUR-(Polyurethan) Dichtung (Standard) -40° C bis +90° C  
 CR-(Chloropren) Dichtung -40° C bis +100° C  
 VMQ-(Silikon) Dichtung (optional) -60° C bis +130° C

Zeichnungen: [DXF-Zip PG 01](#)  
[PDF-Zip PG 01](#)

Katalogauszug: [PDF](#)  
 ROSE 3D-Daten: [Start](#)

#### Produktübersicht

##### Standardgehäuse

##### Abmessungen (mm)

	Breite	Länge	Höhe
01.05 05 03	45	50	30
01.06 06 03	64	58	34
01.06 10 03	64	98	34
01.06 15 03	64	150	34
01.06 19 03	64	185	34
01.08 08 06	80	75	57
01.08 13 06	80	125	57
01.08 18 06	80	175	57
01.08 25 05	80	250	52
01.10 10 08	100	100	80
01.10 16 08	100	160	80
01.10 20 08	100	200	80
01.12 12 08	120	122	80
01.12 12 09	120	122	90
01.12 22 08	120	220	80
01.12 22 09	120	220	90
01.12 22 12	120	220	120
01.12 36 08	120	360	80
01.14 14 09	140	140	90
01.14 20 09	140	200	90
01.16 16 09	160	160	90
01.16 26 09	160	260	90
01.16 36 09	160	360	90
01.16 56 09	160	560	90

01.18 30 07	180	300	70
01.18 18 10	180	180	100
01.18 28 10	180	280	100
01.23 10 11	100	230	110
01.23 20 11	230	200	110
01.23 20 18	230	200	180
01.23 28 11	230	280	110
01.23 33 11	230	330	110
01.23 33 18	230	330	180
01.23 40 11	230	400	110
01.23 40 23	230	400	224
01.23 60 11	230	600	110
01.31 40 11	310	400	110
01.31 40 14	310	400	140
01.31 40 18	310	400	180
01.31 40 23	310	400	226
01.31 60 11	310	600	110
01.31 60 18	310	600	180
01.60 60 20	600	600	200

**Feldgehäuse mit integrierter Außenbefestigung Breite Länge Höhe**

01.06 12 00	64	115	34,5
01.06 19 00	64	186	34,5

Andere Größen auf [Anfrage](#)

**Zubehör**

Tragschienen

Erdungsschienen

Montageplatten

Außenbefestigungslaschen

Aluminium-Außengelenke

Innengelenke

Drehriegelverschluss

Plombierbare Deckelschrauben

Innensechskant-Deckelschrauben